

ΕΚΘΕΜΑΤΑ ΜΟΥΣΕΙΟΥ ΗΛΙΔΑΣ

Αίθουσα περιοδικών εκθέσεων

Μυκηναϊκή-ύστερη Ρωμαϊκή εποχή

1.500π.Χ-330 μ.Χ.

1. Χαυλιόδοντες από ελέφαντα και τμήματα από κρανιακό σκελετό.
200.000 χρόνια πριν



2. Μελανόμορφες λήκυθοι και πινάκιο με οπή ανάρτησης και παράσταση Κανθάρου

5^{ος} αιώνας π.Χ



3. Αττικές μελαμβαφείς κύλικες

5^{ος} - 4^{ος} αιώνας π.Χ



4. α. Όστρακα και ερυθρόμορφα αγγεία.

5^{ος} αιώνας π.Χ

β. Πινάκια και μελαμβαφείς κύλικες.

γ. Όστρακα από κύπελλα με ανάγλυφες παραστάσεις.

δ. Λυχνάρια με ανάγλυφες παραστάσεις.



5. Χάλκινος αμφορέας Κορινθιοურγής.

5^{ος} αιώνας π.Χ



6. α. Ψευδόστομος αμφορίσκος

β. Δακτυλιόσχημοι ασκοί.

γ. Χειροποίητο κύπελλο από θολωτό τάφο.

δ. Οινοχόη ύστερης Γεωμετρικής εποχής.

7^{ος} αιώνας π.Χ

ε. Ψευδόκερνος, τελετουργικό αγγείο με τέσσερις προχοές και με πυκνή διακόσμηση.



7. Κορινθιακό μαρμάρινο κιονόκρανο υστερορωμαϊκής εποχής.



8. Πήλινη τεφροδόχος υδρία.
Ελληνιστικής εποχής.



9. α. Πήλινο ενσφράγιστο πηνίο (κουβαρίστρα) από αρχαϊκό νεκροταφείο
καύσεων.

5^{ος} αιώνας π.Χ.

β. Μελανόμορφα αττικά ληκύθια.

5^{ος} αιώνας π.Χ.

γ. Μικρογραφικά αγγεία.

δ. Μικρογραφική υδρία.

ε. Αμφορίσκος μυροδοχείο.

στ. Κάθετη χυτή λαβή υδρίας με παράσταση σειρήνας.

ζ. Πτυκτό κάτοπτρο με ανάγλυφη παράσταση λουτρού στο κάλυμμα
του.



1η Αίθουσα

Παλαιολιθική - ύστερη Ρωμαϊκή

100.000 π.Χ - 330 μ.Χ.

1. Κρανίο μεγάλου βοοειδούς, εξαφανισμένου είδους.



2. Λίθινα εργαλεία Παλαιολιθικής εποχής.

100.000 - 10.000 π.Χ.



3. Αγγεία και λίθινα εργαλεία

Νεολιθικής εποχής



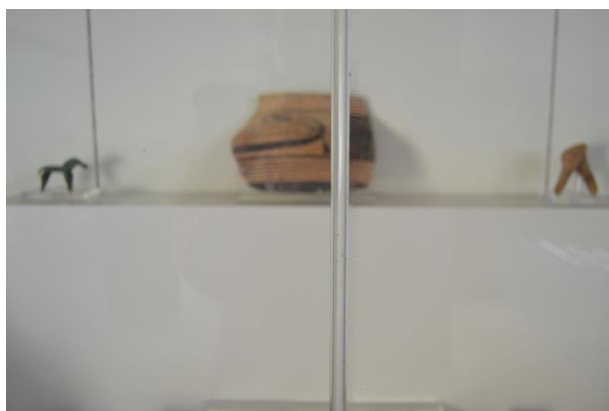
4. α. Αγγεία

β. Χάλκινα όπλα

γ. Κοσμήματα

δ. Ειδύλια.

Μυκηναϊκής-Γεωμετρικής εποχής.



5. Πήλινα γραπτά αρχιτεκτονικά μέλη.
Αρχαϊκής εποχής 700-480 π.Χ.

α. Πήλινα αρχιτεκτονικά μέλη.

β. Μαρμάρινο ανάγλυφο από βωμό.

Κλασική εποχή



6. α. Τμήμα πήλινης υδρορροής με παράσταση ανάγλυφου ταύρου..0-330 π.Χ.

β. Τμήμα αρράβδωτου κίονα

Ρωμαϊκής εποχής.



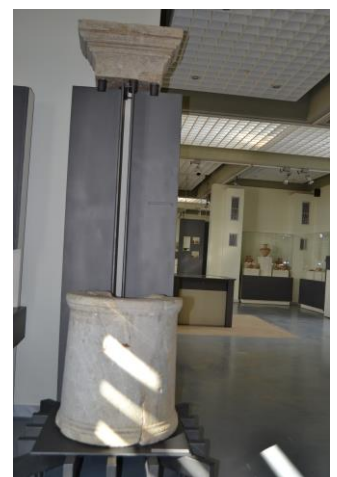
7. α. Πήλινα και λίθινα αρχιτεκτονικά μέλη.
β. Τμήμα αναγλύφων.



8. Τμήμα αναγλύφων.



9. Μαρμάρινο προστομιαίο φρέατος.
Ελληνιστικής εποχής.



10. Χάλκινος ζυγός με δύο πλάστιγγες.
Ρωμαϊκής εποχής



11. Δίσκος κεραμικού τροχού.
Ελληνιστικής εποχής.



12. Μικροευρήματα σχετικά με τα επαγγέλματα και τις ασχολίες στην
Αρχαία Ήλιδα.



13. Μικροευρήματα για επαγγέλματα.



14. Μαρμάρινο ηλιακό ρολόι με την επιγραφή:

ΑΡΙΣΤΟΤΕΛΗΣ ΕΠΟΙΕΙ

3^{ος} αιώνας π.Χ.



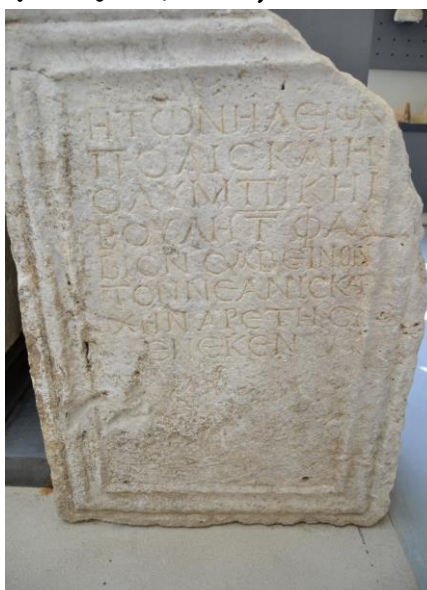
15. Ιωνικό κυονόκρανο από πωρόλιθο.

2^{ος} αιώνας π.Χ.



16. Ενεπίγραφο αβεστολιθικό βάθρο αγάλματος του Φλαβίου Σαβίνου.

1^{ος} – 2^{ος} αιώνας μ.Χ.



17. Βάθρο αγάλματος της Φίλας, ιέρειας της Αφροδίτης με τιμητική επιγραφή.

2^{ος} αιώνας π.Χ



18. Πλάκα θωρακίου με παράσταση εσωτερικού ασπίδας.

4^{ος} αιώνας π.Χ.



2^η ΑΙΘΟΥΣΑ

Αρχαϊκή – ύστερη ρωμαϊκή εποχή
700 π.Χ. – 330 μ.Χ.

1. Πήλινα έργα τέχνης σχετιζόμενα με το θέατρο και χάλκινα εισιτήρια.



2. Δείγματα κηροπλαστικής
Ελληνιστικής εποχής 330-300 π.Χ.



3. Χάλκινη υδρία.
5^{ος} αιώνας π.Χ



4. Χάλκινη πρόχους
4^{ος} αιώνας π.Χ.



5. Μαρμάρινη εικονιστική κεφαλή, ίσως Μ. Αλεξάνδρου.
Ύστερης Ελληνιστικής εποχής.



6. Μαρμάρινη γυναικεία εικονιστική κεφαλή.
Ρωμαϊκής εποχής.



7. α. Χάλκινος λύχνος.

Ελληνιστικής εποχής.

β. Λαβές χάλκινου αγγείου με διακοσμητική επιθήματα.

Ρωμαϊκής εποχής.



8. α. Νομίσματα Ηλείων και άλλων ελληνικών πόλεων.

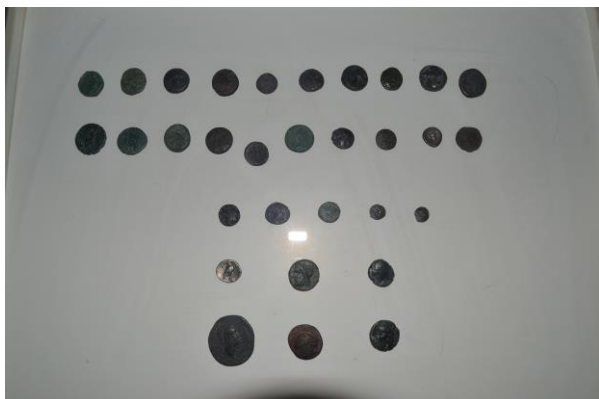
4^{ος} – 2^{ος} αιώνας π.Χ.

β. Νομίσματα Ρωμαιοκρατίας.

30 π.Χ. έως 330 μ.Χ.

γ. Θησαυρός χάλκινων νομισμάτων με το θησαυράριό του.

2^{ος} αιώνας π.Χ.



9. Αγγεία (Λάγηννοι, οινοχόες, υδρία) με γραπτή διακόσμηση.
Ελληνιστικής εποχής.



10. Γυάλινα και πήλινα αγγεία.
Ελληνιστικής και Ρωμαϊκής εποχής.



11. Χάλκινη υδρία
5^{ος} αιώνας π.Χ.



12. Κάνθαροι και λήκυθοι. Προϊόντα τοπικού εργαστηρίου.



13. Πήλινα, μεταλλικά, γυάλινα, οστείνα αντικείμενα βιοτεχνίας και μικροτεχνίας Ήλιδας.



14. Ανάγλυφα διακοσμητικά επιθήματα πήλινων αγγείων.
Ελληνιστικής και Ρωμαϊκής εποχής.



15. Κορινθιακού τύπου μαρμάρινη αχελαία. Καλυπτήρας κέραμος.
Πιθανώς μαρμάρινο υπόδειγμα. Ίσως από το ναό της Αθηνάς στην
Ακρόπολη.

5^{ος} αιώνας π.Χ.



16. Μαρμάρινο τραπεζοφόρο σε σχήμα λεοντοκεφαλής.
Ρωμαϊκής εποχής.



3^η ΑΙΘΟΥΣΑ

Είδη καλλωπισμού – Καθημερινή ζωή – Δημόσιος βίος – Λατρεία και Ολυμπιακοί αγώνες.

Κλασική – ύστερη Ρωμαϊκή εποχή.

480Χ. – 330 μ.Χ.

1. Κοσμήματα και περόνες.



2. α. Διάφοροι τύποι λύχνων.

5^{ος} π.Χ. έως 2^{ος} μ.Χ. αιώνας

β. «Μεγαρικοί» σκύφοι με ανάγλυφη διακόσμηση.

γ. Πήλινες προτομές.

δ. Ειδώλια.



3. α. Χάλκινα κάτοπτρα
(πτυκτά και με λαβές)

β. Ερυθρόμορφη λήκυθος με απεικόνιση όμοιου αντικειμένου.
Κλασικής εποχής.



4. α. Μυροδοχεία

β. Χάλκινες πόρπες.

γ. Σύνεργα καλλωπισμού.



5. Πυξίδες.

Ελληνιστικής εποχής



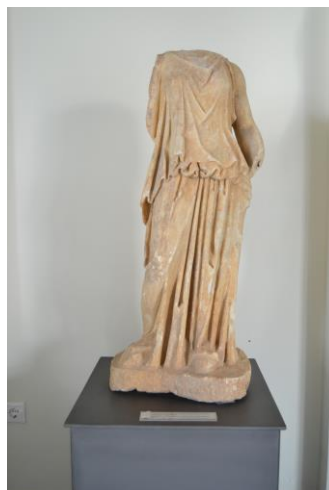
6. α. Αντικείμενα σχετικά με την παιδική ηλικία. (θήλαστρα-
παιχνίδια-κουδουνίστρες-βόλοι-πήλινες κούκλες)
β. Διάφορα αγγεία καθημερινής χρήσης.
γ. Υπολείμματα διατροφής.



7. α. Επιτάφια στήλες.
β. Τεφροδόχες κάλπες.
Ελληνιστικής εποχής.



8. Άγαλμα γυναικείας μορφής με χειρίδωτο χιτώνα με απόπτυγμα.
Πρώιμων Ρωμαϊκών χρόνων.



9. Άνω τμήμα μαρμάρινου αγάλματος νεαρού Σατύρου με σύριγγα.

2^{ος} – 1^{ος} αιώνας π.Χ.



10.α. Τμήμα αγάλματος ένθρονης κυβέλης.

4^{ος} αιώνας π.Χ.

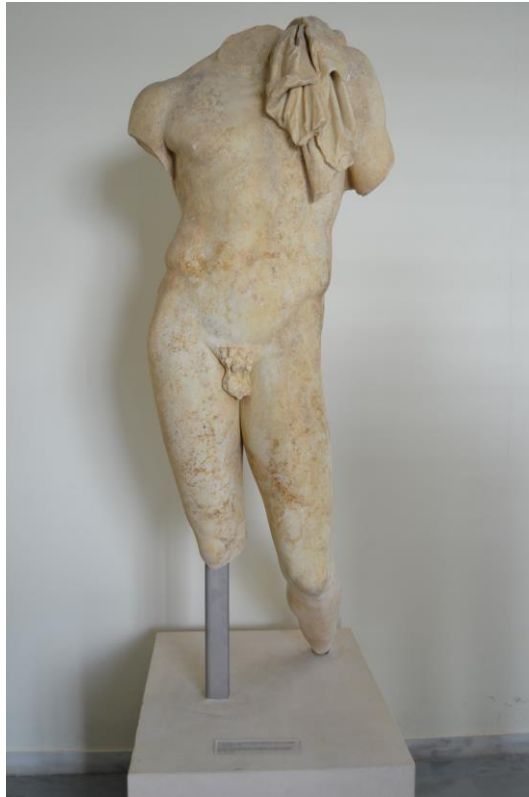
β. Τμήμα αγάλματος ένθρονης ανδρικής μορφής.

4^{ος} αιώνας π.Χ.



11. Άγαλμα Ερμή με τη χαρακτηριστική Πραξιτέλεια καμπύλη του σώματος σε σχήμα S. Εξάιρετο αντίγραφο του πρωτότυπου έργου του Πραξιτέλη.

2^{ος} αιώνας π.Χ.



12. Μαρμάρινο αγαλματίδιο Ηρακλή αναγερμένου σε βράχο. Ρωμαϊκής εποχής.



13. Απεικονίσεις αθλητικών σκηνών και στλεγγίδες.

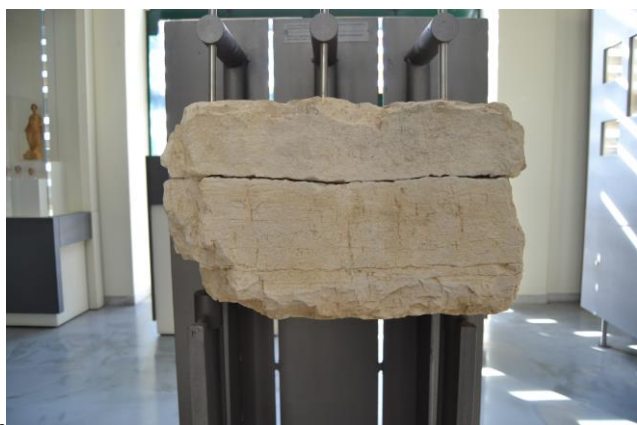


14. Αντικείμενο σχετικό με αγώνες. Δίσκος.



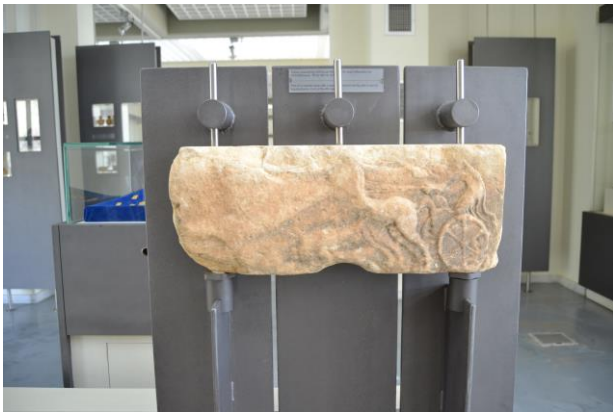
15. Τμήμα ενεπίγραφου αναθηματικού βάθρου, αφιέρωμα του
αχωνοθέτη Δαμοφάνους.

4^{ος} αιώνας π.Χ.



16. Τμήμα μαρμάρινης βάσης με παράσταση αρματοδρομίας και οπλιτοδρόμων.

4^{ος} αιώνας π.Χ.



17. Κοσμήματα από χρυσό και κορνήλιο (ενώτια, περιδέραιο, δαχτυλίδι, επιστήθιο, κόσμημα και έλασματα με έντυπα ανάγλυφα και ρόδακες.

3^{ος} αιώνας π.Χ.



18. Ορθογώνια βάση από πωρόλιθο με παράσταση μνημειακού προτύλου. (τύλη Άδου)

Ελληνιστικής εποχής.



19. Αντικείμενα σχετικά με την οργάνωση της πόλης. Όπλα, χάλκινη πινακίδα Αρχαϊκής εποχής, σχετικά με το ηλειακό δίκαιο και μαρμάρινη ενεπίγραφη πλάκα. Ρωμαϊκής εποχής.



20. Μαρμάρινη εικονιστική ανδρική μορφή.
2^{ος}-3^{ος} αιώνας μ.Χ.



21.Μικρογραφικά αγγεία από αποθέτη ιερού και τελετουργικό σκεύος.
(Κώθων)



4η Αίθουσα (διάδρομος)

1. Λεκάνη. Στο χείλος φέρει διακοσμητική ταινία με κλιματίδες και ερωτιδεείς. Είχε χρησιμοποιηθεί σε δεύτερη χρήση ως κάλυμμα και ταφική υδρία.

Ελληνιστικής εποχής.



2. Άνω τμήμα επιτάφιας αετωματικής στήλης από ψαμμίτη, φέρει επίγραμμα χαραγμένο σε τρεις στίχους.

Ύστερης Ελληνιστικής εποχής.



3. Επιτύμβια στήλη με την επιγραφή:

ΕΥΤΥΧΕ ΧΑΙΡΕ
Ελληνιστικής εποχής.



4. Μαρμάρινη ενεπίγραφη επιτάφια στήλη. Στο διακοσμητικό πλαίσιο παράσταση της ματιοφόρου Αυρηλίας Ζωσίμης.

Αριστερά εγχάρακτη επιγραφή σε είκοσι δύο στίχους.

3^{ος} αιώνας μ.Χ.



5. Μαρμάρινο ακέφαλο άγαλμα ιματιοφόρου ανδρός.
2^{ος} αιώνας μ.Χ.



6. Βατήρας Ερμηρακλέους με την επιγραφή:
ΗΡΑΚΛΕΙ



7. Αετωματικό μαρμάρινο κάλυμμα μικρής σαρκοφάγου με ανάγλυφο ομφαλωτό δίσκο στο αέτωμα.
Ρωμαϊκής εποχής.



8. Πλευρική πλάκα τράπεζας από ψαμμίτη με άνθεμο πλακισιωμένο από λεοντόποδα. Ελληνιστικής εποχής.



9. Επιτύμβια ναϊσκόμορφη στήλη του Μαλαΐκωνος από αβεστόλιθο. Ελληνιστικής εποχής.



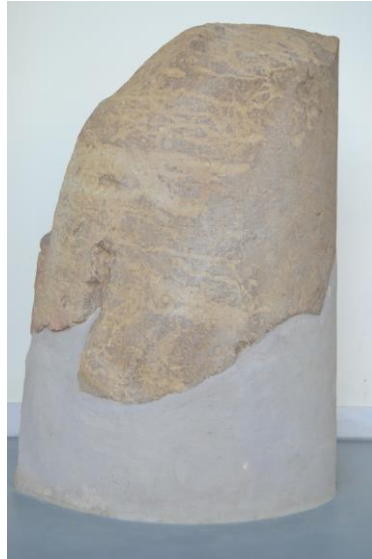
10. Μαρμάρινη κιονόμορφη βάση περιρραντηρίου.
Ελληνιστικής εποχής.



11. Σπόνδυλος και κιονόκρανο δωρικού ρυθμού από ψαμμίτη.
Ελληνιστικής εποχής.



12. Τμήμα ενεπίγραφο κίονα από ψαμμίτη.
Ελληνιστικής εποχής.



13. Πλίνθος με τα πόδια αγάλματος.
Ρωμαϊκής εποχής.



14. Έπαυλη Νοτιοδυτικά του πρόπυλου της αγοράς. Τμήμα ψηφιδωτού δαπέδου πλαισιώνεται από σχηματοποιημένο αστράγαλο.

Στον εσωτερικό κύκλο του πρώτου από αριστερά απεικονίζονται τα σύμβολα του Ηρακλέους (ρόπαλα, φαρέτρα, τόξο και στεφάνι κιβού).

Στον εξωτερικό παριστάνονται αριθμημένα κεντρικά θέματα των άθλων του ήρωα.



Στον δεύτερο κύκλο υπάρχουν παραστάσεις συμβόλων του Απόλλωνος και των Μουσών σε δύο ομόκεντρους κύκλους.

Εσωτερικά παριστάνεται λύρα με την επιγραφή ΑΠΟΛ-ΛΩΝ, ενώ εξωτερικά αναγράφονται τα ονόματα των εννέα Μουσών και της μνημοσύνης με τα σύμβολά της. 3^{ος} αιώνας μ.Χ.



15. Ανδριάντας του ανθύπατου Φλάβιου Σεβήρου τον οποίο η βουλή τίμησε ως ΣΩΤΗΡΑ ΚΑΙ ΕΥΕΡΓΕΤΗ ΤΩΝ ΕΛΛΗΝΩΝ.
2^ο με 3^ο αιώνα μ.Χ.



16. Κυματοφόρος επίστεψη από βάζο χάλκινου αγάλματος σε φυσικό μέγεθος.
5^{ος} αιώνας π.Χ.



17. *Μαρμάρινο ιωνικό κιονόκρανο.
3^{ος} αιώνας π.Χ.*



18. *Μαρμάρινο ιωνικό κιονόκρανο πρώιμων ρωμαϊκών χρόνων.*



ΕΚΘΕΜΑΤΑ ΜΟΥΣΕΙΟΥ ΗΛΙΔΑΣ